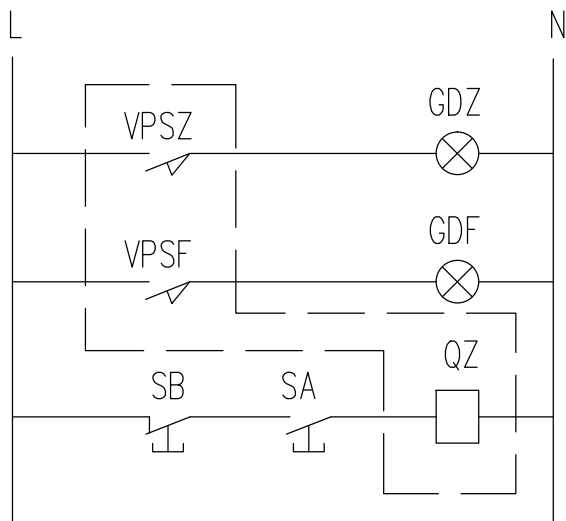


仓下智能控制箱AKL406系统图

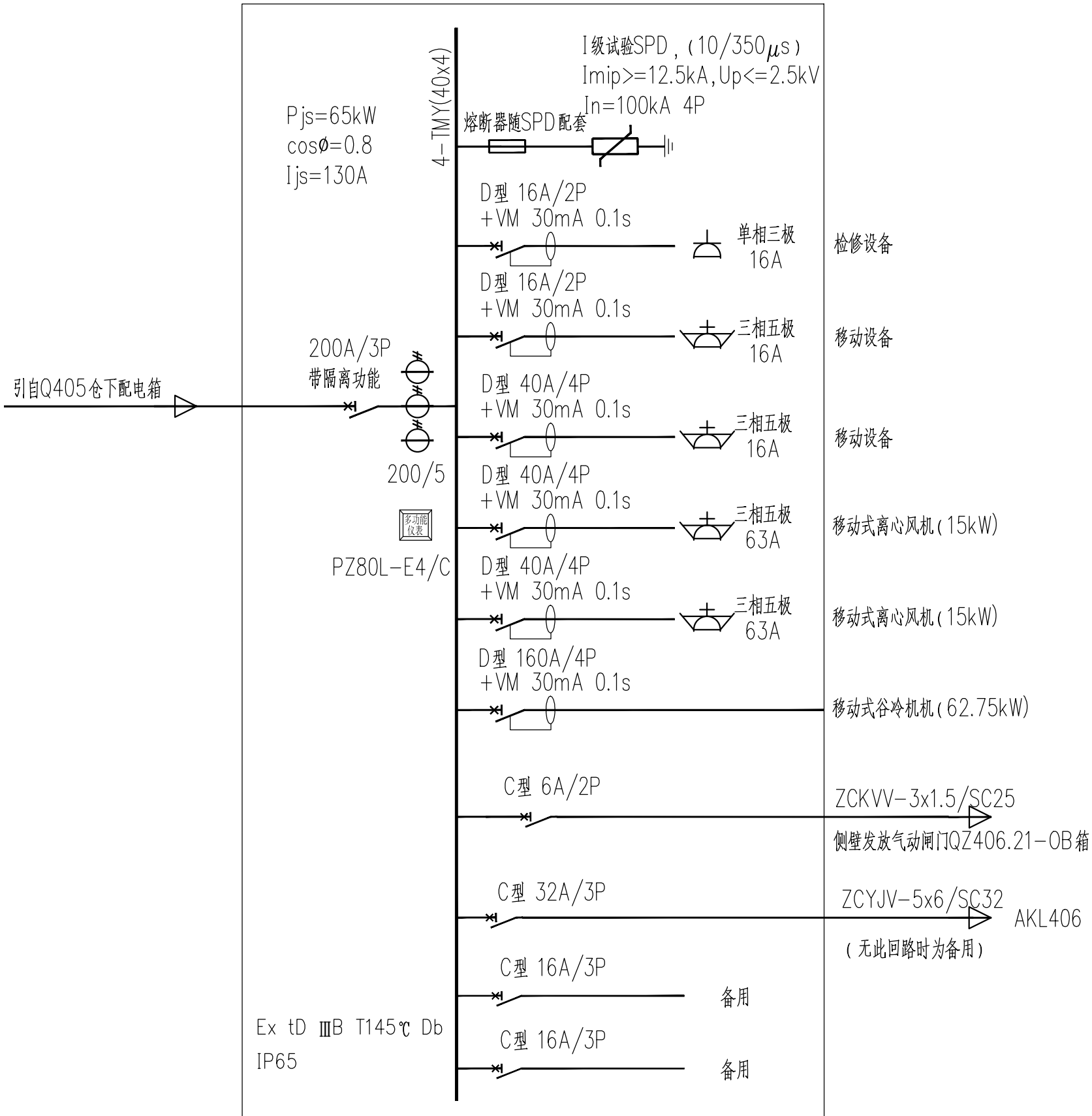
仓下智能控制箱二次图详见智能化图纸，余同  
仓下智能控制箱AKL412同AKL406



侧壁发放气动阀门QZ401.21-OB箱

说明：

- 侧壁发放气动阀门采用发放平台就地手动控制方式，其控制及保护元件均位于阀门现场控制箱OB，OB箱安装在发放操作平台、仓外壁，底边距平台1.3m。
- 原理图中SA为启动按钮（绿），SB为停止按钮（红），GD为到位指示灯（绿），均安装于箱体面板。
- QZ为气动阀门电磁阀，VPS1及VPS2为气动阀门到位开关。
- 原理图中虚线框内为气动阀门本体元件。



仓下配电柜APL406.1系统图

余同

郑州中粮科研设计院有限公司

COFCO Engineering&Technology (Zhengzhou) Co., Ltd.

商物粮行业甲级 建筑工程甲级

编号 :A141029852

地址：河南省郑州市高新区莲花街52号

电话：(0371)56826919

邮编：450001

传真：(0371)63721015

网址：http://www.grainzdi.com



会 签 栏 COUNTERSIGNATURE COLUM		
专 业 DISCIPLINE	姓 名 NAME	签 字 SIGNATURE
建 筑 ARCHITECTURE		
结 构 STRUCTURE		
给 排 水 PLUMBING		
暖 通 HVAC		
电 气 ELECTRICITY		
工 艺 PROCESS		

执业签章 REGISTRATION STAMP
----------------------------

出图签章 RELEASE STAMP
-----------------------

审图签章 VETTING STAMP
-----------------------

03		
02		
01	首次发行 FIRST ISSUE	2025. 08
版 次 REV	摘 要 SUBJECT	发行日期 ISSUED DATE

建设单位 CLIENT	中央储备粮岳阳直属库有限公司
----------------	----------------

工程名称 PROJECT NAME	中央储备粮岳阳直属库有限公司 仓储项目四期（设计）
----------------------	------------------------------

工程编号 PROJECT NO.	SJ2025011
---------------------	-----------

职 责 FUNCTION	姓 名 NAME	签 字 SIGNATURE
审 定 APPROVED	李 璿	李璿
项目负责人 PRO. MANAGER	张晓东	张晓东
专业负责人 DIS. MANAGER	卫 萍	卫萍
审 核 AUDITED	卫 萍	卫萍
校 对 CHECKED	刘玉苹	刘玉苹
设 计 DESIGNED	范少飞	范少飞

图 名： DRAWING NAME	配电箱系统图(1)
----------------------	-----------

子项名称 SUB-ITEM NAME	3#浅圆仓群（扩建）
设计阶段 DESIGN PHASE	施工图
专 业 DISCIPLINE	电控
图 号 DRAWING NO.	DK-2-01

备注：图纸内容版权为郑州中粮科研设计院有限公司所有，任何采用或复制此内容，必须征得本单位书面同意。



郑州中粮科研设计院有限公司

COFCO Engineering&Technology (Zhengzhou) Co.,Ltd.

商物粮行业甲级  建筑工程甲级

编号 :A141029852

地址：河南省郑州市高新区莲花街52号

电话：(0371)56826919

邮编：450001

传真：(0371)63721015

网址：http://www.grainzdi.com



会 签 栏  
COUNTERSIGNATURE COLUM

专 业 DISCIPLINE	姓 名 NAME	签 字 SIGNATURE
建 筑 ARCHITECTURE		
结 构 STRUCTURE		
给 排 水 PLUMBING		
暖 通 HVAC		
电 气 ELECTRICITY		
工 艺 PROCESS		

执业签章  
REGISTRATION STAMP

出图签章  
RELEASE STAMP

审图签章  
VETTING STAMP

03		
02		
01	首次发行 FIRST ISSUE	2025. 08
版 次 REV	摘 要 SUBJECT	发行日期 ISSUED DATE

建设单位  
CLIENT

中央储备粮岳阳直属库有限公司

工程名称  
PROJECT NAME

中央储备粮岳阳直属库有限公司  
仓储项目四期（设计）

工程编号  
PROJECT NO.

SJ2025011

职 责  
FUNCTION

姓 名  
NAME

签 字  
SIGNATURE

审 定  
APPROVED

李 璿

李 璿

项目负责人  
PRO. MANAGER

张晓东

张晓东

专业负责人  
DIS. MANAGER

卫 萍

卫 萍

审 核  
AUDITED

卫 萍

卫 萍

校 对  
CHECKED

刘玉苹

刘玉苹

设 计  
DESIGNED

范少飞

范少飞

图 名：  
DRAWING NAME

控制系统图例

子项名称  
SUB-ITEM NAME

3#浅圆仓群（扩建）

设计阶段  
DESIGN PHASE

施工图

专 业  
DISCIPLINE

电控

图 号  
DRAWING NO.

DK-2-03

图例说明

常开触点

常闭触点

按钮开关（动断触点）

按钮开关（动合触点）

按钮开关（动断触点 闭锁）

旋钮开关

延时触点（延时闭合）

延时触点（延时闭合）

延时触点（延时断开）

延时触点（延时断开）

延时触点（延时通断）

延时触点（延时通断）

热继电器动断触点

热继电器动断触点

行程开关动断触点

行程开关动合触点

接近开关动断触点

接近开关动合触点

端子

端子连接板

继电器线圈

缓慢释放继电器线圈

缓慢吸合继电器线圈

热继电器

电磁阀

断路器

熔断器

隔离开关

剩余电流保护开关

接触器主触点

插头、插座

电流互感器

电流互感器

电流表

电压表

电度表

功率因数表

避雷器

接地

电机保护与控制开关

图

可变电阻器

滑动变阻器

电铃

电笛

信号灯

电动机

配电箱、控制箱

配电箱、控制箱

配电箱、控制箱

配电箱、控制箱

插座箱

现场按钮箱

接线箱、接线盒

电缆引向

接近开关

2位选择开关

3位选择开关

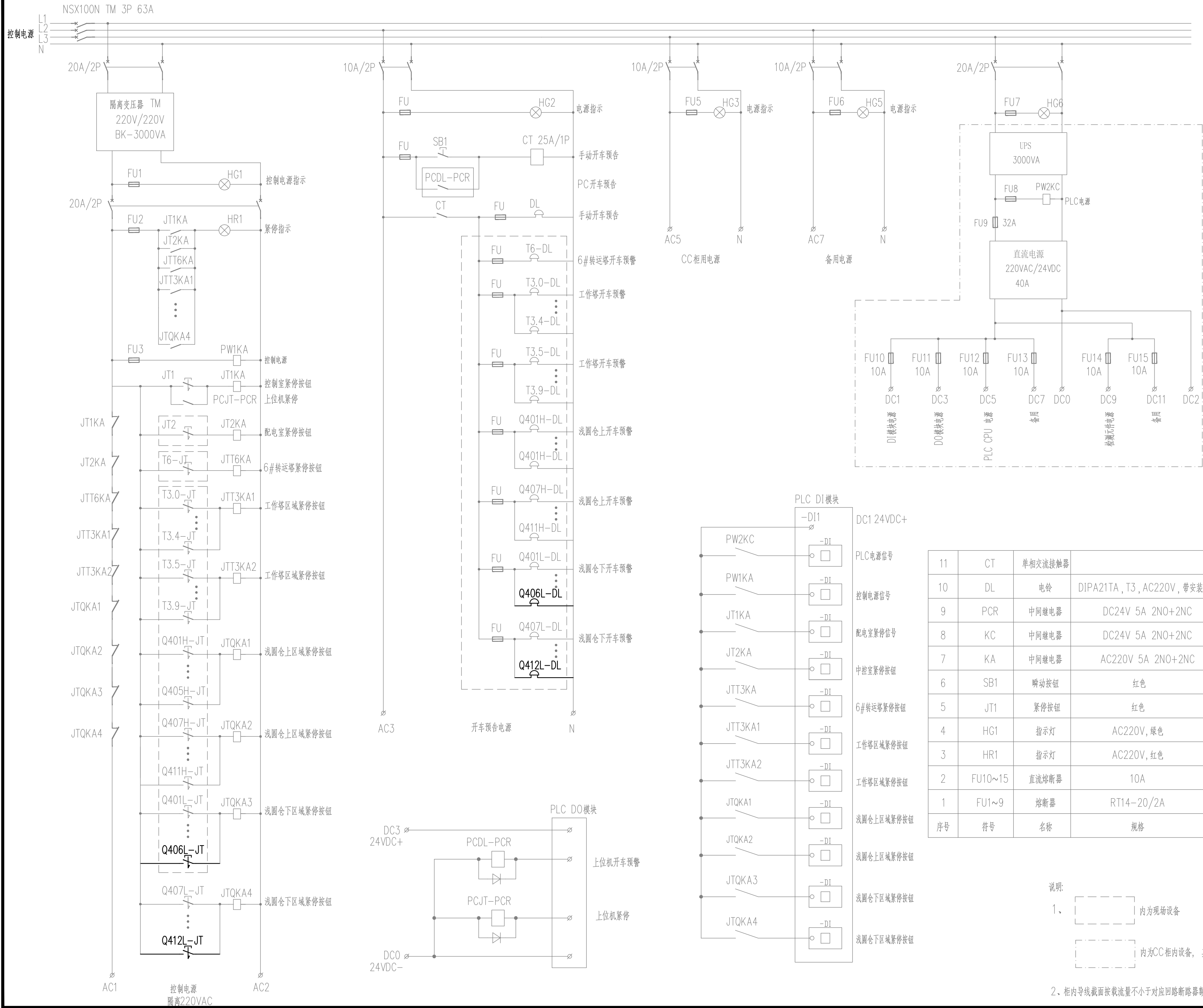
选择开关

图

出线口

设备代号说明

序号	代号	名称	备注
1	AP	配电箱 控制箱	粉尘防爆型/防水防尘型
2	BCS	堵料开关	随设备提供
3	BL	(制动) 松闸限位开关	随设备提供
4	BMn	皮带跑偏开关（n为序号）	随设备提供
5	BT	皮带张紧限位开关	随设备提供
6	BTD	皮带纵裂检测	随设备提供
7	CB	断链检测开关	随设备提供
8	CZX	检修插座箱	粉尘防爆型/防水防尘型
9	DL	电铃 电笛	
10	FCS	液力偶合过载开关	
11	FR	热继电器触点(常闭)	
12	FU	熔断器	
13	GOM	闸门开度电子尺	随设备提供
14	HG, HY, HR	指示灯(绿, 黄, 红)	
15	HL	高料位开关	粉尘防爆型
16	JT	紧停按钮	粉尘防爆型
17	JXT/JXW	接线盒(机头/机尾)	粉尘防爆型
18	KA, KB	中间继电器	
19	KM	接触器	
20	KY	电磁阀	
21	LL	低料位开关	粉尘防爆型
22	OB	现场操作箱	粉尘防爆型/防水防尘型
23	PS	气室压力开关	随设备提供
24	QF	断路器	随设备提供
25	RS	拉绳开关	随设备提供
26	SA	选择开关	
27	SF	启动按钮	
28	SS	停止按钮	
29	SM	速度检测	随设备提供
30	TS	轴承温度传感器	随设备提供
31	USS	失速开关	随设备提供
32	VPS	限位开关(n为序号)	随设备提供



郑州中粮科研设计院有限公司

COFCO Engineering&Technology (Zhengzhou) Co.,Ltd.

商物粮行业甲级 建筑工程甲级

编号:A141029852

地址: 河南省郑州市高新区莲花街52号

电话: (0371)56826919

邮编: 450001

传真: (0371)63721015

网址: http://www.grainzdi.com



会 签 栏 COUNTERSIGNATURE COLUMN		
专 业 DISCIPLINE	姓 名 NAME	签 字 SIGNATURE
建 筑 ARCHITECTURE		
结 构 STRUCTURE		
给 排 水 PLUMBING		
暖 通 HVAC		
电 气 ELECTRICITY		
工 艺 PROCESS		

执业签章  
REGISTRATION STAMP

出图签章  
RELEASE STAMP

审图签章  
VETTING STAMP

03		
02		
01	首次发行 FIRST ISSUE	2025. 08
版 次 REV	摘 要 SUBJECT	发行日期 ISSUED DATE

建设单位  
CLIENT

中央储备粮岳阳直属库有限公司

工程名称  
PROJECT NAME

中央储备粮岳阳直属库有限公司  
仓储项目四期（设计）

工程编号  
PROJECT NO.

SJ2025011

职 责  
FUNCTION

姓 名  
NAME

签 字  
SIGNATURE

审 定  
APPROVED

李 璿

李 璿

项目负责人  
PRO. MANAGER

张晓东

张晓东

专业负责人  
DIS. MANAGER

卫 萍

卫 萍

审 核  
AUDITED

卫 萍

卫 萍

校 对  
CHECKED

刘玉苹

刘玉苹

设 计  
DESIGNED

范少飞

范少飞

图 名:  
DRAWING NAME

控制电源系统图

子项名称  
SUB-ITEM NAME

3#浅圆仓群（扩建）

设计阶段  
DESIGN PHASE

施工图

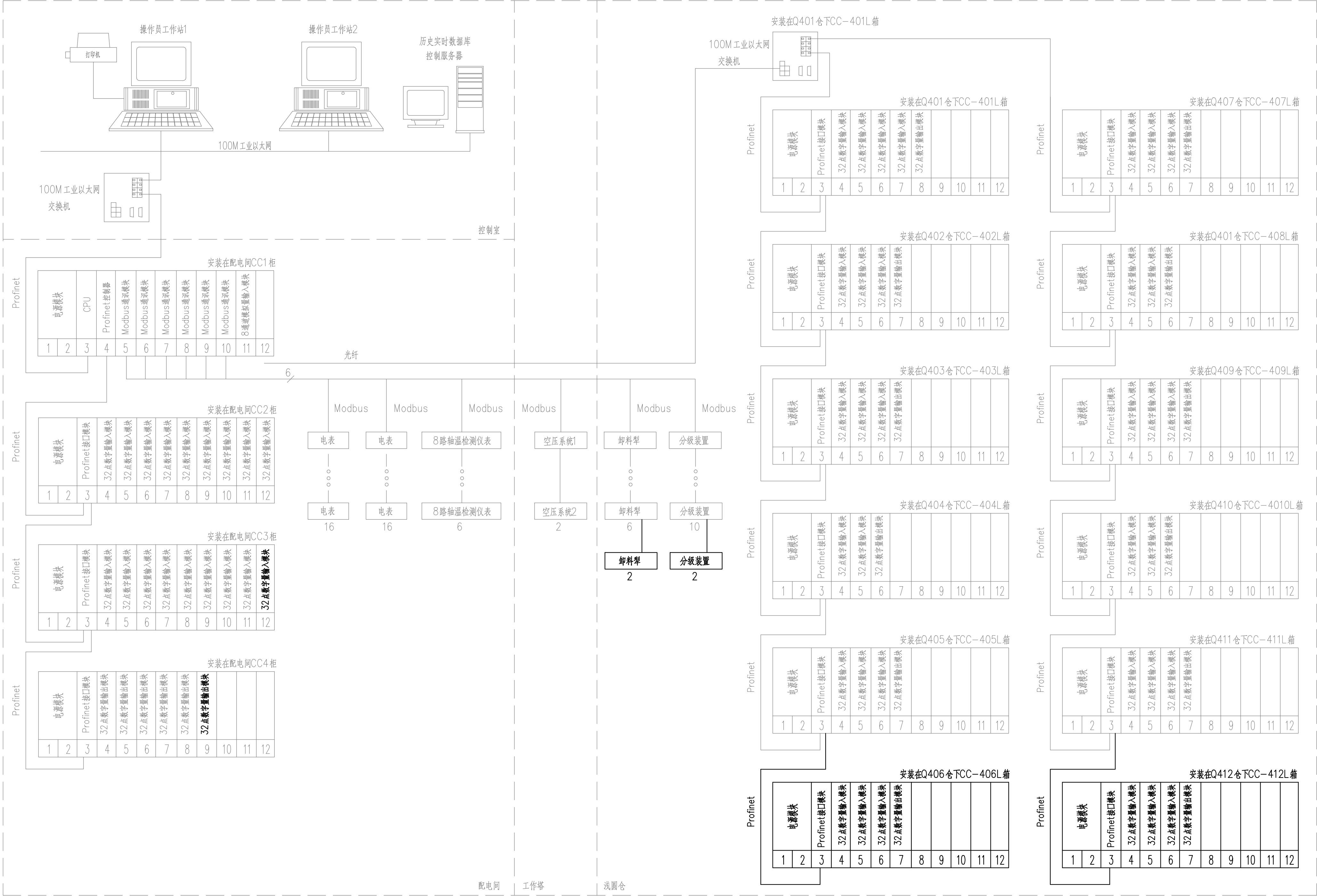
专 业  
DISCIPLINE

电控

图 号  
DRAWING NO.

DK-2-04

备注: 图纸内容版权为郑州中粮科研设计院有限公司所有, 任何采用或复制此内容, 必须征得本单位书面同意。



皮带机清灰电机	皮带机送料电机	皮带机清灰电机	皮带机送料电机
B406/QH	B406/FL	B407/QH	B407/FL
1.1	1.1	1.1	1.1
2.67	2.67	2.67	2.67
D型	D型	D型	D型
6	6	6	6
12	12	12	12
2.6~3.8	2.6~3.8	2.6~3.8	2.6~3.8
8E/2	8E/2	8E/2	8E/2
4x2.5	4x2.5	4x2.5	4x2.5
M-D2-2B	M-D2-2B	M-D2-2B	M-D2-2B
SC25	SC25	SC25	SC25

MCC柜内增加回路

PLC系统设备材料表

序号	设备名称	规格	单位	数量	备注
1	配电间PLC控制柜（CC）	固定柜	台	0	含PLC硬件、 中间继电器
	仓TPLC控制柜（CC）	固定柜，IP65， Ex tD IIIB T145℃ Db	台	2	
1.1	CPU模块		块	0	PLC硬件
1.2	电源模块		块	0	PLC硬件
1.3	PROFINET控制器		块	0	PLC硬件
1.4	PROFINET接口模块		块	2	PLC硬件
1.5	12槽机架		块	2	PLC硬件
1.6	Profibus通讯模块		块	0	PLC硬件
1.7	Modbus通讯模块		块	0	PLC硬件
1.8	8通道模拟量输入模块		块	0	PLC硬件
1.9	32点数字量输入模块		块	7	PLC硬件
1.10	32点数字量输出模块		块	3	PLC硬件
2	上位机	IPC810或同档	台	0	
3	控制服务器	Poweredge R410	台	0	
4	工业交换机	MOXA	台	0	
5	服务器机柜	42U9”	台	0	
6	打印机	爱普生730K	台	0	
7	不间断电源	APC-10KVA,30min	台	0	
8	操作台	4000*1000*750	套	0	
9	PLC编程软件及上位机编程软件	定制	套	1	
10	PLC及上位机软件开发	定制	套	1	
11	管控一体化软件编制	定制	套	1	

PLC系统结构图

										郑州中粮科研设计院有限公司 COFCO Engineering&Technology (Zhengzhou) Co.,Ltd. 商物粮行业甲级  建筑工程甲级 编号 :A141029852 地址：河南省郑州市高新区莲花街52号 电话：(0371)56826919 邮编：450001 传真：(0371)63721015 网址：http://www.grainzdi.com									
控制电缆表										会  签  栏 COUNTERSIGNATURE  COLUM									
序号	编号	型号规格及名称	单位	数量	传感器代号	传感器名称	单设备/单回路电缆型号规格	保护钢管	电缆起点	专  业	姓  名	签  字							
1	B403/L4	卸料犁	台	1	TX	设备自带控制箱，485通讯	ZCDJYVP22-2*(2x1.0)	SC25	配电间CC柜	建  筑	NAME	SIGNATURE							
2			台	1	TK	设备自带控制箱，开关量信号	ZCKVV22-14x1.5	SC32	配电间CC柜	ARCHITECTURE									
3			台	1	OB	现场操作箱	ZCKVV22-6x1.5	SC25	原Q405仓机头位置检测点	结  构									
4	B403	气垫皮带机	台	1	BCS	堵料开关	ZCKVV22-4x1.5	SC25	原Q405仓机头位置检测点	STRUCTURE									
5			台	1	BM1	机头一级跑偏开关	ZCKVV22-4x1.5	SC25	原Q405仓机头位置检测点	给  排  水									
6			台	1	BM2	机头二级跑偏开关	ZCKVV22-4x1.5	SC25	原Q405仓机头位置检测点	PLUMBING									
7			台	1	FCS	液力耦合器过载	ZCKVV22-3x1.5	SC20	原Q405仓机头位置检测点	暖  通									
8			台	1	TS1~TS2	机头轴温检测开关	ZCKVV22-7x1.5	SC25	原Q405仓机头位置检测点	HVAC									
9			台	1	BT	皮带张紧开关	ZCKVV22-3x1.5	SC20	原Q405仓机头位置检测点	电  气									
10	B403/Q	皮带机止逆器	台	1	OB	现场操作箱	ZCKVV22-5x1.5	SC25	原Q405仓机头位置检测点	ELECTRICITY									
11			台	1	BL	松闸到位	ZCKVV22-3x1.5	SC20	原Q405仓机头位置检测点	工  艺									
12	B405/L4	卸料犁	台	1	TX	设备自带控制箱，485通讯	ZCDJYVP22-2*(2x1.0)	SC25	配电间CC柜	执业签章 REGISTRATION  STAMP									
13			台	1	TK	设备自带控制箱，开关量信号	ZCKVV22-14x1.5	SC32	配电间CC柜										
14	B405/L4	气垫皮带机	台	1	OB	现场操作箱	ZCKVV22-6x1.5	SC25	原Q411仓机头位置检测点	出图签章 RELEASE  STAMP									
15			台	1	BCS	堵料开关	ZCKVV22-4x1.5	SC25	原Q411仓机头位置检测点										
16			台	1	BM1	机头一级跑偏开关	ZCKVV22-4x1.5	SC25	原Q411仓机头位置检测点	审图签章 VETTING  STAMP									
17			台	1	BM2	机头二级跑偏开关	ZCKVV22-4x1.5	SC25	原Q411仓机头位置检测点										
18			台	1	FCS	液力耦合器过载	ZCKVV22-3x1.5	SC20	原Q411仓机头位置检测点										
19			台	1	TS1~TS2	机头轴温检测开关	ZCKVV22-7x1.5	SC25	原Q411仓机头位置检测点										
20			台	1	BT	皮带张紧开关	ZCKVV22-3x1.5	SC20	原Q411仓机头位置检测点										
21			台	1	OB	现场操作箱	ZCKVV22-5x1.5	SC25	原Q411仓机头位置检测点										
22	B405/Q	皮带机止逆器	台	1	BL	松闸到位	ZCKVV22-3x1.5	SC20	原Q411仓机头位置检测点	03									
23			台	1	USS	失速开关	ZCKVV22-4x1.5	SC25	原Q411仓机头位置检测点										
24	B406	皮带机	台	1	BM3	机尾一级跑偏开关	ZCKVV22-4x1.5	SC25	原Q405仓机尾位置检测点	02									
25			台	1	BM4	机尾二级跑偏开关	ZCKVV22-4x1.5	SC25	原Q405仓机尾位置检测点	01									
26			台	1	TS3~TS4	机尾轴温检测开关	ZCKVV22-7x1.5	SC25	原Q405仓机尾位置检测点	首次发行 FIRST  ISSUE	2025. 08								
27	B407	皮带机	台	1	USS	失速开关	ZCKVV22-4x1.5	SC25	原Q411仓机尾位置检测点	摘  要	发行日期 ISSUED  DATE								
28			台	1	BM3	机尾一级跑偏开关	ZCKVV22-4x1.5	SC25	原Q411仓机尾位置检测点	版  次									
29			台	1	BM4	机尾二级跑偏开关	ZCKVV22-4x1.5	SC25	原Q411仓机尾位置检测点	REV	SUBJECT								
30			台	1	TS3~TS4	机尾轴温检测开关	ZCKVV22-7x1.5	SC25	原Q411仓机尾位置检测点	建设单位 CLIENT									
31	B406/QH	皮带机清灰	台	1	OB	现场操作箱	ZCKVV22-5x1.5	SC25	配电间CC柜	工程名称 PROJECT  NAME	中央储备粮岳阳直属库有限公司 仓储项目四期（设计）								
32	B406/FL	皮带机返料	台	1	OB	现场操作箱	ZCKVV22-5x1.5	SC25	配电间CC柜										
33	B407/QH	皮带机清灰	台	1	OB	现场操作箱	ZCKVV22-5x1.5	SC25	配电间CC柜	工程编号 PROJECT  NO.	SJ2025011								
34	B407/FL	皮带机返料	台	1	OB	现场操作箱	ZCKVV22-5x1.5	SC25	配电间CC柜	职  责	姓  名	签  字							
35	GL406.01	管链机	台	1	OB	现场操作箱	ZCKVV22-6x1.5	SC25	Q406仓下远程/O箱CC-406L	审  定	李  玺	李  玺							
36			台	1	USS	失速开关	ZCKVV22-4x1.5	SC25	Q406仓下远程/O箱CC-406L	APPROVED	张晓东	张晓东							
37	GL412.01	管链机	台	1	OB	现场操作箱	ZCKVV22-6x1.5	SC25	Q412仓下远程/O箱CC-412L	项目负责人 PRO.  MANAGER	张晓东	张晓东							
38			台	1	USS	失速开关	ZCKVV22-4x1.5	SC25	Q412仓下远程/O箱CC-412L	专业负责人 DIS.  MANAGER	卫  萍	卫  萍							
39	C406.01	刮板机	台	1	OB	现场操作箱	ZCKVV22-6x1.5	SC25	Q406仓下远程/O箱CC-406L	审  核	卫  萍	卫  萍							
40			台	1	BCS	堵料开关	ZCKVV22-4x1.5	SC25	Q406仓下远程/O箱CC-406L	校  对	刘玉苹	刘玉苹							
41	C412.01	刮板机	台	1	USS	失速开关	ZCKVV22-4x1.5	SC25	Q406仓下远程/O箱CC-406L	校  对	刘玉苹	刘玉苹							
42			台	1	OB	现场操作箱	ZCKVV22-6x1.5	SC25	Q412仓下远程/O箱CC-412L	设  计	范少飞	范少飞							
43			台	1	BCS	堵料开关	ZCKVV22-4x1.5	SC25	Q412仓下远程/O箱CC-412L	DESIGNED	范少飞	范少飞							
44			台	1	USS	失速开关	ZCKVV22-4x1.5	SC25	Q412仓下远程/O箱CC-412L	图  名：	控制电缆表								
										子项名称 SUB-ITEM  NAME	3#浅圆仓群（扩建）								
										设计阶段 DESIGN  PHASE	施工图								
										专  业 DISCIPLINE	电控								
										图  号 DRAWING  NO.	DK-2-06								
										备注：图纸内容版权为郑州中粮科研设计院有限公司所有，任何采用或复制此内容，必须征得本单位书面同意。									

控制电缆表									
45	QZ406.06~ QZ406.12	气动闸门	台	7	OB	现场操作箱	ZCKVV22-5x1.5	SC25	Q406仓下远程/O箱CC-406L
46			台	7	VPS	电源及限位开关	ZCKVV22-5x1.5	SC25	Q406仓下远程/O箱CC-406L
47	QZ406.01~ QZ406.05	气动闸门	台	5	OB	现场操作箱	ZCKVV22-5x1.5	SC25	Q406仓下远程/O箱CC-406L
48			台	5	VPS	电源及限位开关	ZCKVV22-5x1.5	SC25	Q406仓下远程/O箱CC-406L
49	QZ412.06~ QZ412.12	气动闸门	台	7	OB	现场操作箱	ZCKVV22-5x1.5	SC25	Q411仓下远程/O箱CC-412L
50			台	7	VPS	电源及限位开关	ZCKVV22-5x1.5	SC25	Q411仓下远程/O箱CC-412L
51	QZ412.01~ QZ412.05	气动闸门	台	5	OB	现场操作箱	ZCKVV22-5x1.5	SC25	Q411仓下远程/O箱CC-412L
52			台	5	VPS	电源及限位开关	ZCKVV22-5x1.5	SC25	Q411仓下远程/O箱CC-412L
53	QB406	气动蝶阀	台	1	VPS	电源及限位开关	ZCKVV22-5x1.5	SC25	Q406仓下远程/O箱CC-406L
54	QB407	气动蝶阀	台	1	VPS	电源及限位开关	ZCKVV22-5x1.5	SC25	Q412仓下远程/O箱CC-412L
55	Q406L	浅圆仓下	回路	1	JT	紧停按钮	ZCKVV22-3x1.5	SC20	Q405仓下急停，同回路按钮并联
56	Q406L	浅圆仓下	回路	1	DL	现场电铃	ZCKVV22-3x1.5	SC20	Q405仓下电铃，同回路按钮并联
57	Q412L	浅圆仓下	回路	1	JT	紧停按钮	ZCKVV22-3x1.5	SC20	Q411仓下急停，同回路按钮并联
58	Q412L	浅圆仓下	回路	1	DL	现场电铃	ZCKVV22-3x1.5	SC20	Q411仓下电铃，同回路按钮并联
59	AKH406	仓顶综控柜	台	1	TX	通讯线	单模四芯光纤	SC25	配电间CC柜
60	AKH412	仓顶综控柜	台	1	TX	通讯线	单模四芯光纤	SC25	配电间CC柜
61	DY406.31~38	电动气密压盖门	台	8	VPS	限位开关	ZCKVV22-5x1.5	SC25	引自本仓仓顶AKH
62	DY412.31~38	电动气密压盖门	台	8	VPS	限位开关	ZCKVV22-5x1.5	SC25	引自本仓仓顶AKH
63	DY406.39~40	电动气密性蝶阀	台	2	VPS	限位开关	ZCKVV22-5x1.5	SC25	引自本仓仓顶AKH
64	DY412.39~40	电动气密性蝶阀	台	2	VPS	限位开关	ZCKVV22-5x1.5	SC25	引自本仓仓顶AKH
65	KT406	粮面专用空调	台	1	TX	通讯线	UTP6	SC25	引自本仓仓顶AKH
66	KT4012	粮面专用空调	台	1	TX	通讯线	UTP6	SC25	引自本仓仓顶AKH
67	AKL406	仓下综控柜	台	1	TX	通讯线	单模四芯光纤	SC25	配电间CC柜
68	AKL412	仓下综控柜	台	1	TX	通讯线	单模四芯光纤	SC25	配电间CC柜
69	QZ406.21	侧壁发放气动门	套	1	OB	现场操作箱	ZCKVV-3x1.5	SC25	引自本仓仓底APL
70			套	1	VPS	电源及限位开关	ZCKVV-5x1.5	SC25	引自OB
71	QZ412.21	侧壁发放气动门	套	1	OB	现场操作箱	ZCKVV-3x1.5	SC25	引自本仓仓底APL
72			套	1	VPS	电源及限位开关	ZCKVV-5x1.5	SC25	引自本设备OB
73	Q406H	浅圆仓上	回路	1	JT	紧停按钮	ZCKVV22-3x1.5	SC20	Q405仓上急停，同回路按钮并联
74	Q406H	浅圆仓上	回路	1	DL	现场电铃	ZCKVV22-3x1.5	SC20	Q405仓上电铃，同回路按钮并联
75	Q412H	浅圆仓上	回路	1	JT	紧停按钮	ZCKVV22-3x1.5	SC20	Q411仓上急停，同回路按钮并联
76	Q412H	浅圆仓上	回路	1	DL	现场电铃	ZCKVV22-3x1.5	SC20	Q411仓上电铃，同回路按钮并联
77	MZ412.41	手动下气密阀门	台	2	VPS	限位开关	ZCKVV22-4x1.5	SC25	配电间CC柜
78	FJ406	仓内防分级装置	台	1	TX	设备自带控制箱，485通讯	ZCDJYVP22-2*(2x1.0)	SC25	Q405仓上FJ405
79	FJ412	仓内防分级装置	台	1	TX	设备自带控制箱，485通讯	ZCDJYVP22-2*(2x1.0)	SC25	Q412仓上FJ411
80	Q406、Q412	浅圆仓	套	2	HL	高料位	ZCKVV-5x1.5	SC25	配电间CC柜